



Dairy Judging خلاصه ای از سیستم
و نحوه امتیاز دهی به گاوها در جشنواره

دانش برای آفرینشی ماندگار



برگزار کننده

شرکت بین المللی آرین دلتاژن

مدیرسین :

مهندس مهران رحیمی

مهندس نعیم رضازاده



فهرست مطالب

مقدمه

سیستم Dairy Judging

آناتومی بدن گاو شیری

صفات اصلی در سیستم Dairy Judging

بررسی تصویری صفات



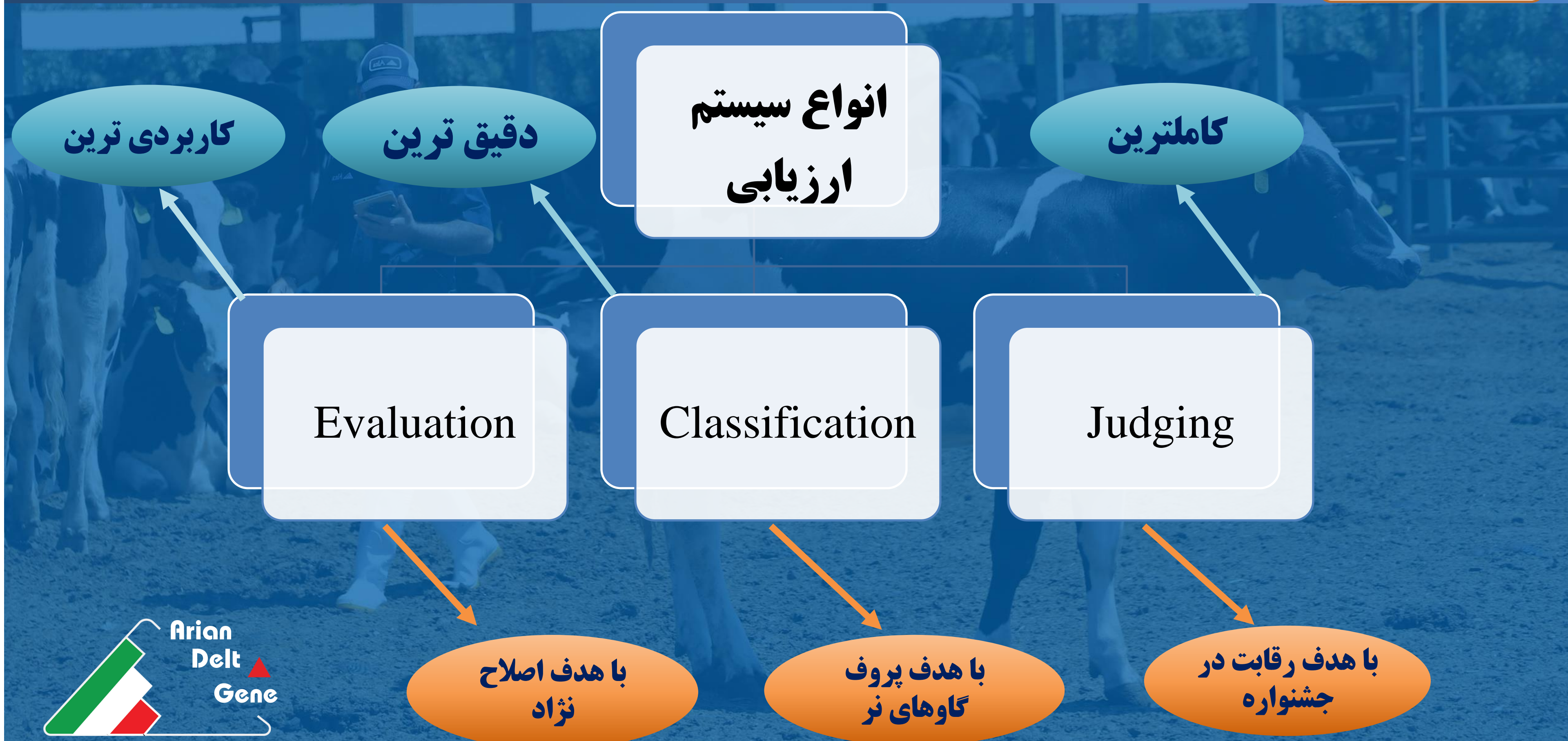
سابقه فعالیت ما در زمینه ارزیابی تیپ

با سابقه ترین
مجموعه در زمینه
انتخاب اسپرم
برای گاوها با
استفاده از ارزیابی
تیپ

آموزش بیش از
۲۰ متخصص در
زمینه ارزیابی
تیپ

بیش از ۱۵ سال
سابقه حرفه ای
در زمینه ارزیابی
تیپ گاو شیری

دارای ۱۰ نیروی
متخصص به
عنوان ارزیاب
تیپ در سراسر
کشور



انواع سیستم
ارزیابی

کاربردی ترین

دقیق ترین

کاملترین

Evaluation

Classification

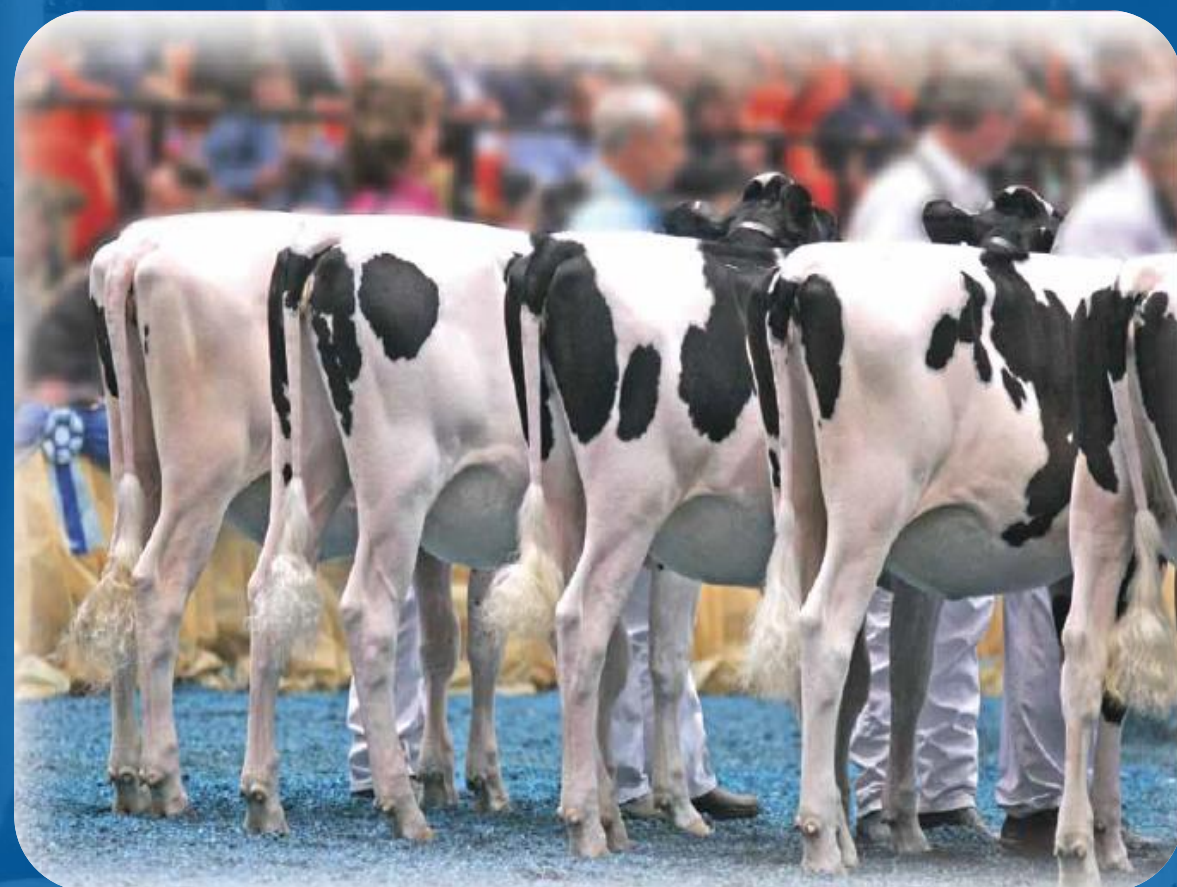
Judging

با هدف اصلاح
نژاد

با هدف پرور
گاوهای نر

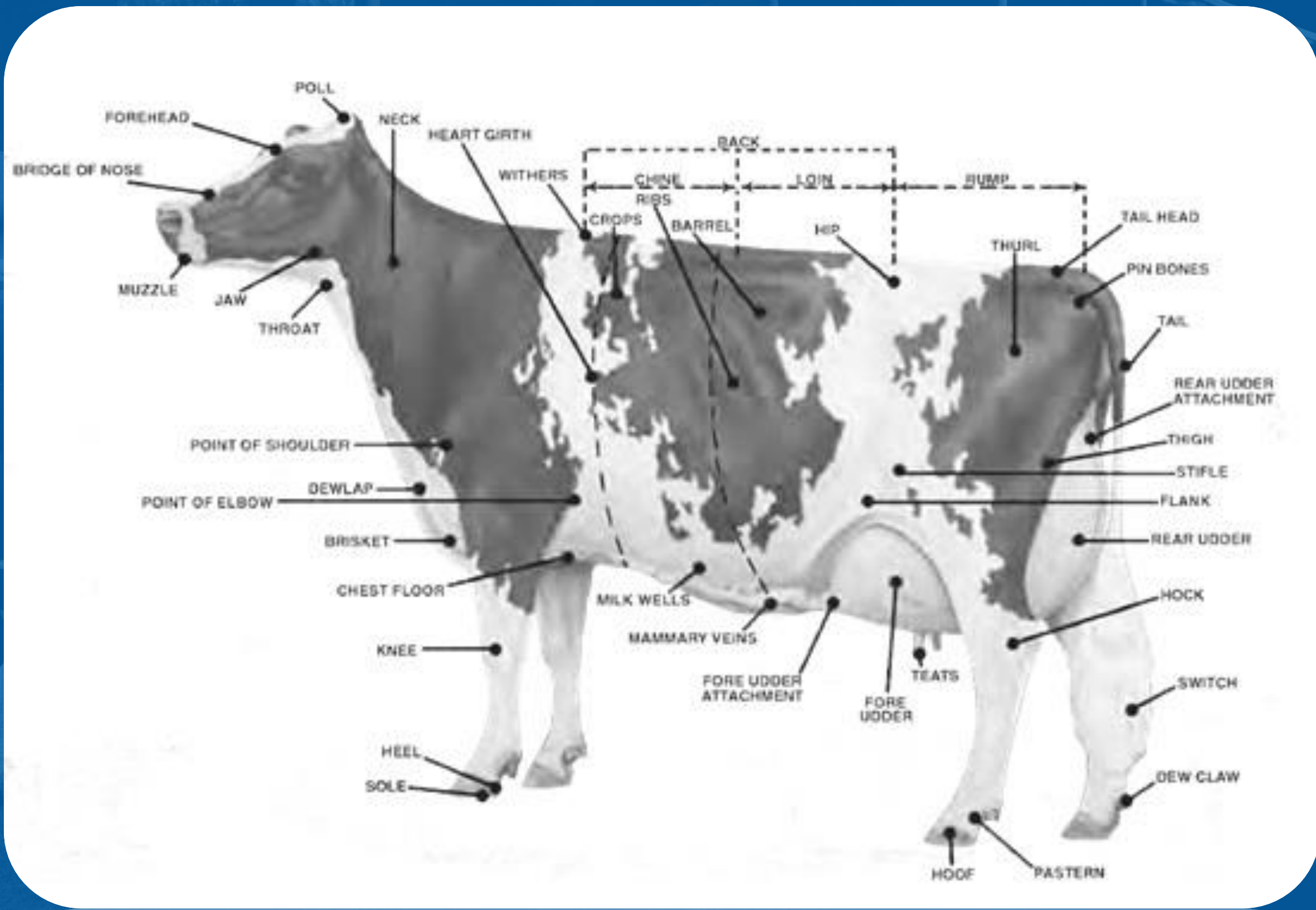
با هدف رقابت در
جشنواره

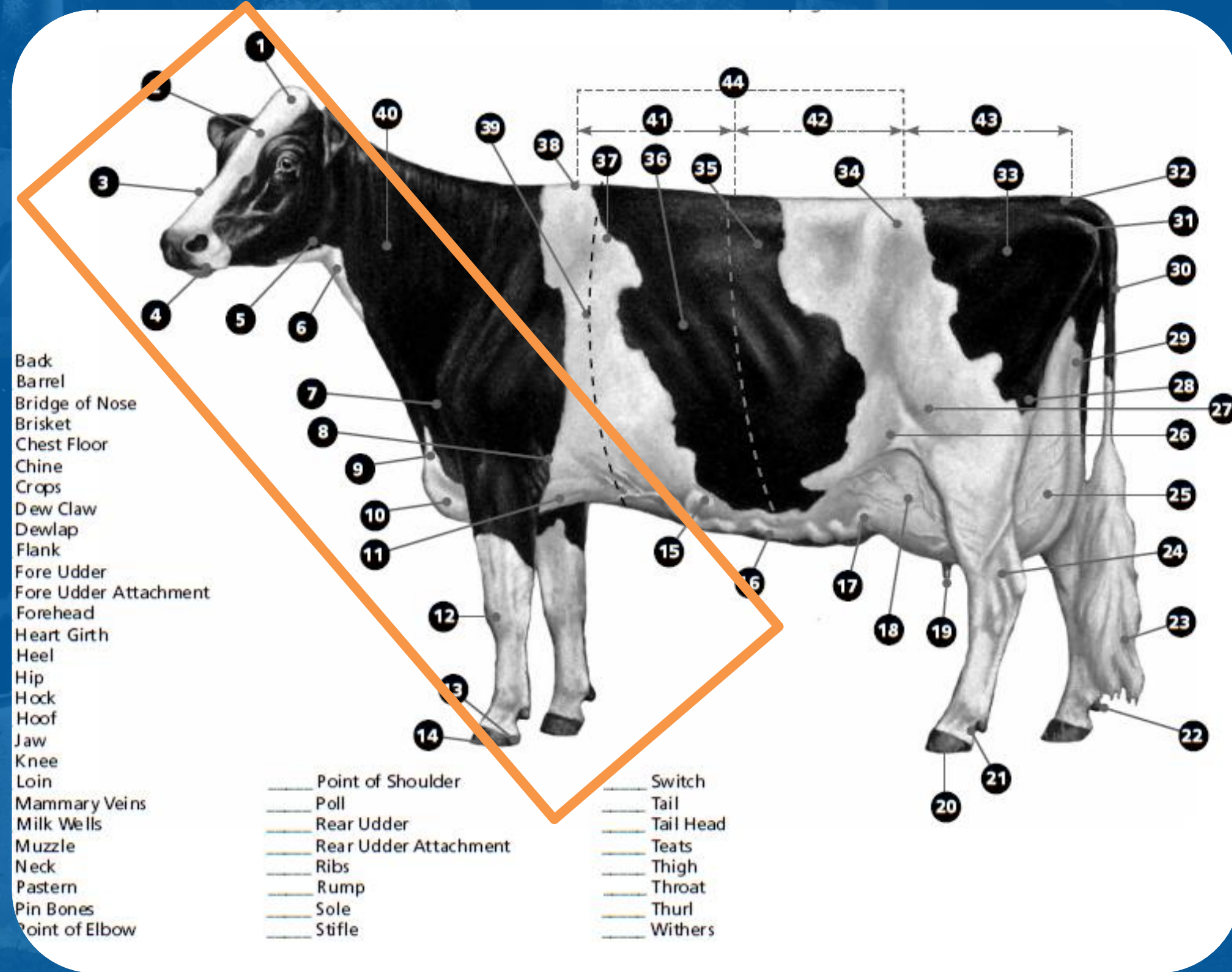




اولین قدم در یادگیری سیستم Dairy Judging

کسب دانش و اطلاعات در مورد آناتومی خارج و داخل بدن گاو است.





۱-POLL (شاخ)

۲-FOREHEAD (پیشانی)

۳-BRIDGE OF NOSE (پل بینی)

۴-MUZZLE (پوزه)

۵-JAW (فک)

۶-THROAT (گلو)

۷-POINT OF SHOULDER (شروع شانہ)

۸-POINT OF ELBOW (شروع آرنج)

۹-DEWLAP

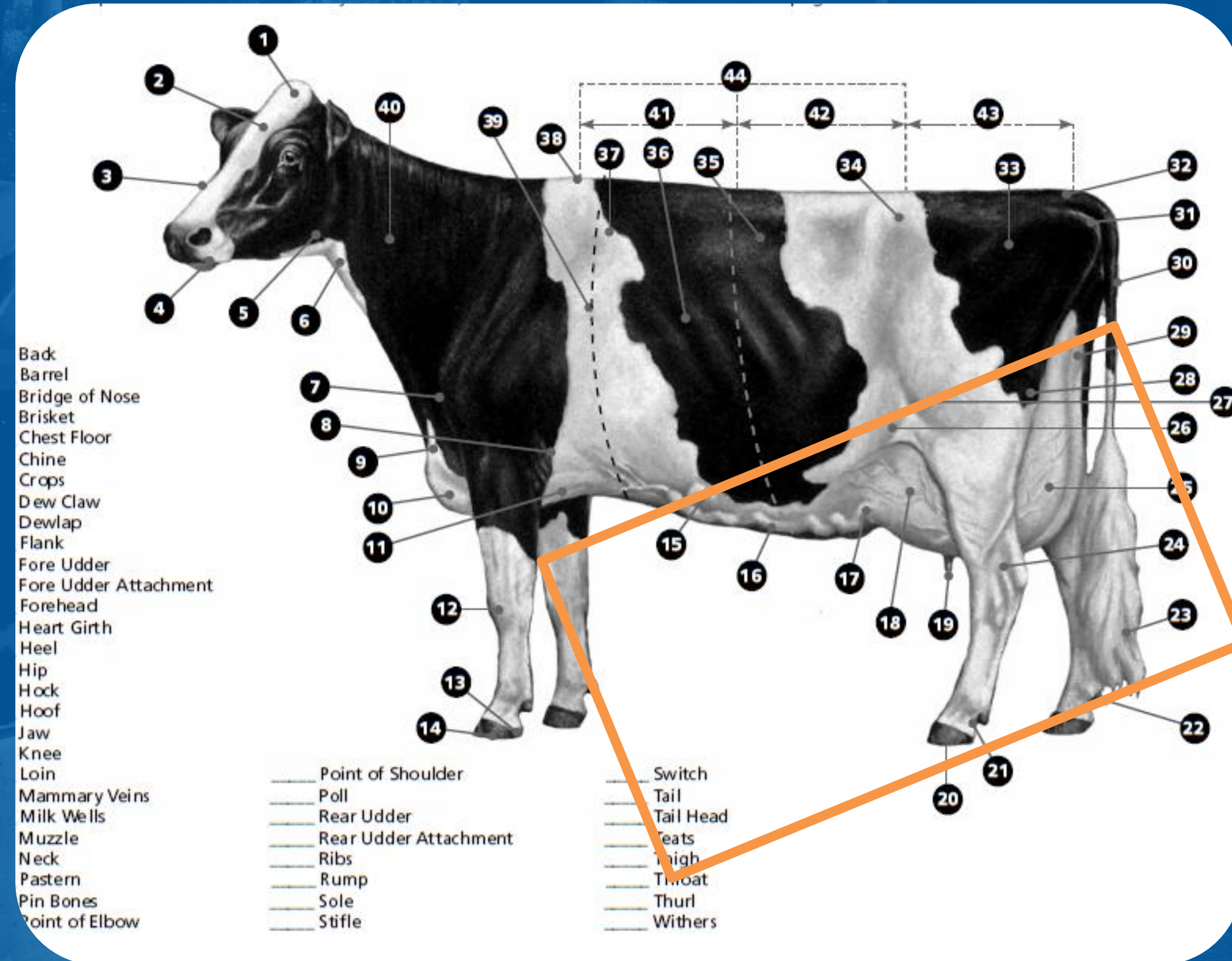
۱۰-BRISKET

۱۱-CHEST FLOOR (کف سینہ)

۱۲-KNEE (زانو)

۱۳-HEEL (پاشنه)

۱۴-SOLE (کف)



MILK WELLS-۱۵ (چشمه شیر)

MAMMARY VEINS-۱۶ (رگهای پستانی)

FORE UDDER ATTACHMENT-۱۷

FORE UDDER-۱۸ (پستانهای جلویی)

TEATS-۱۹ (سرپستانکها)

HOOF-۲۰ (سم)

PASTERN-۲۱

DEW CLAW-۲۲

SWITCH-۲۳

HOCK-۲۴ (مفصل خرگوشی)

REAR UDDER-۲۵ (پستانهای عقبی)

FLANK-۲۶ (تهیگاه)

STIFLE-۲۷ (مفصل فوقانی زانو)

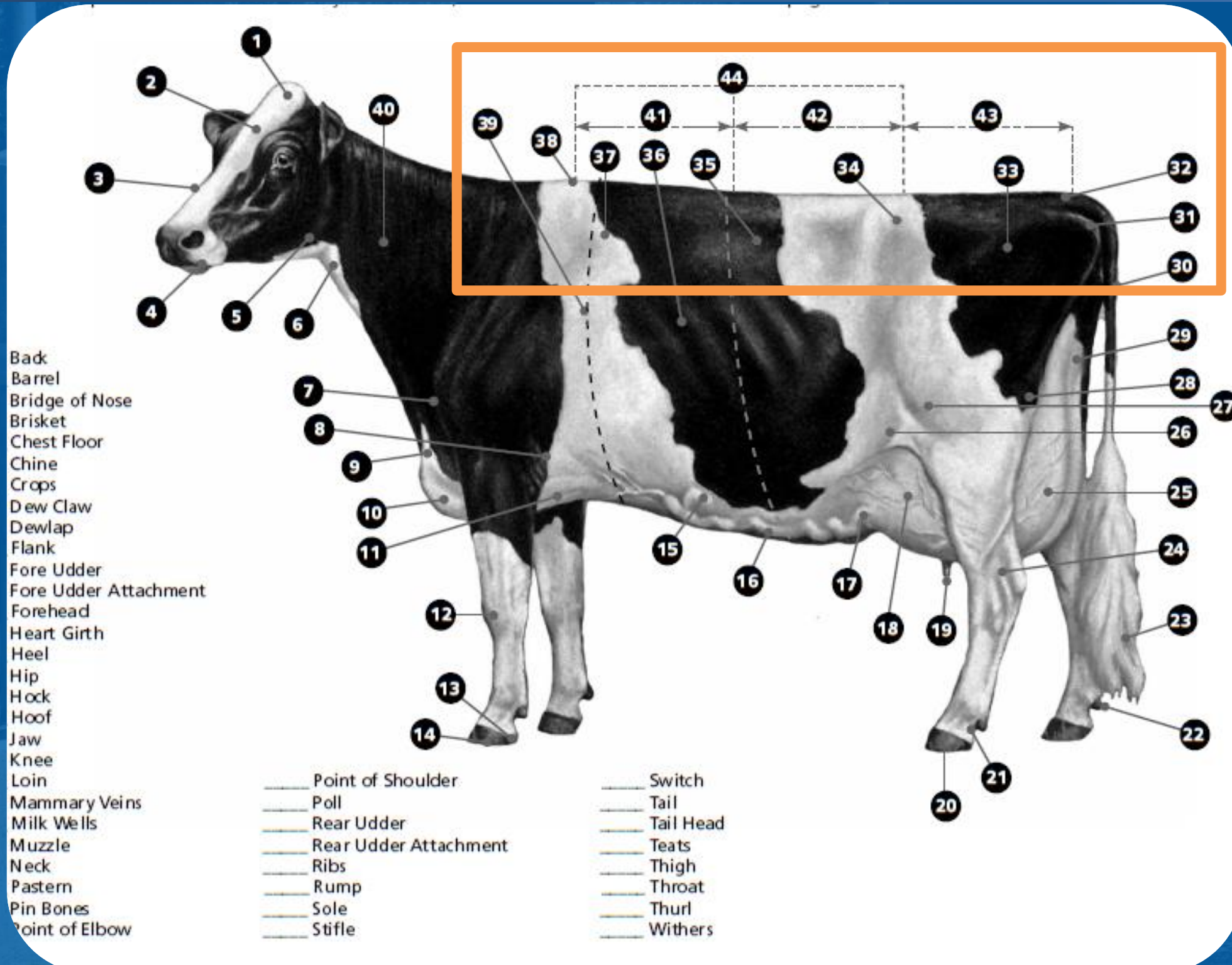
TIGHT-۲۸ (ران)

REAR UDDER ATTACHMENT-۲۹



JUDGING Dairy COWS

آناتومی بدن گاو شیری



۳۰-TAIL (دم)

۳۱-PIN BONES (استخوان پین)

۳۲-TAIL HEAD (سر دم)

۳۳-THURL (مفصل ران)

۳۴-HIP

۳۵-BARREL (جناح)

۳۶-RIBS (دنده)

۳۷-CROPS

۳۸-WITHERS (جدوگاه)

۳۹-HEART GIRTH

۴۰-NECK (گردن)

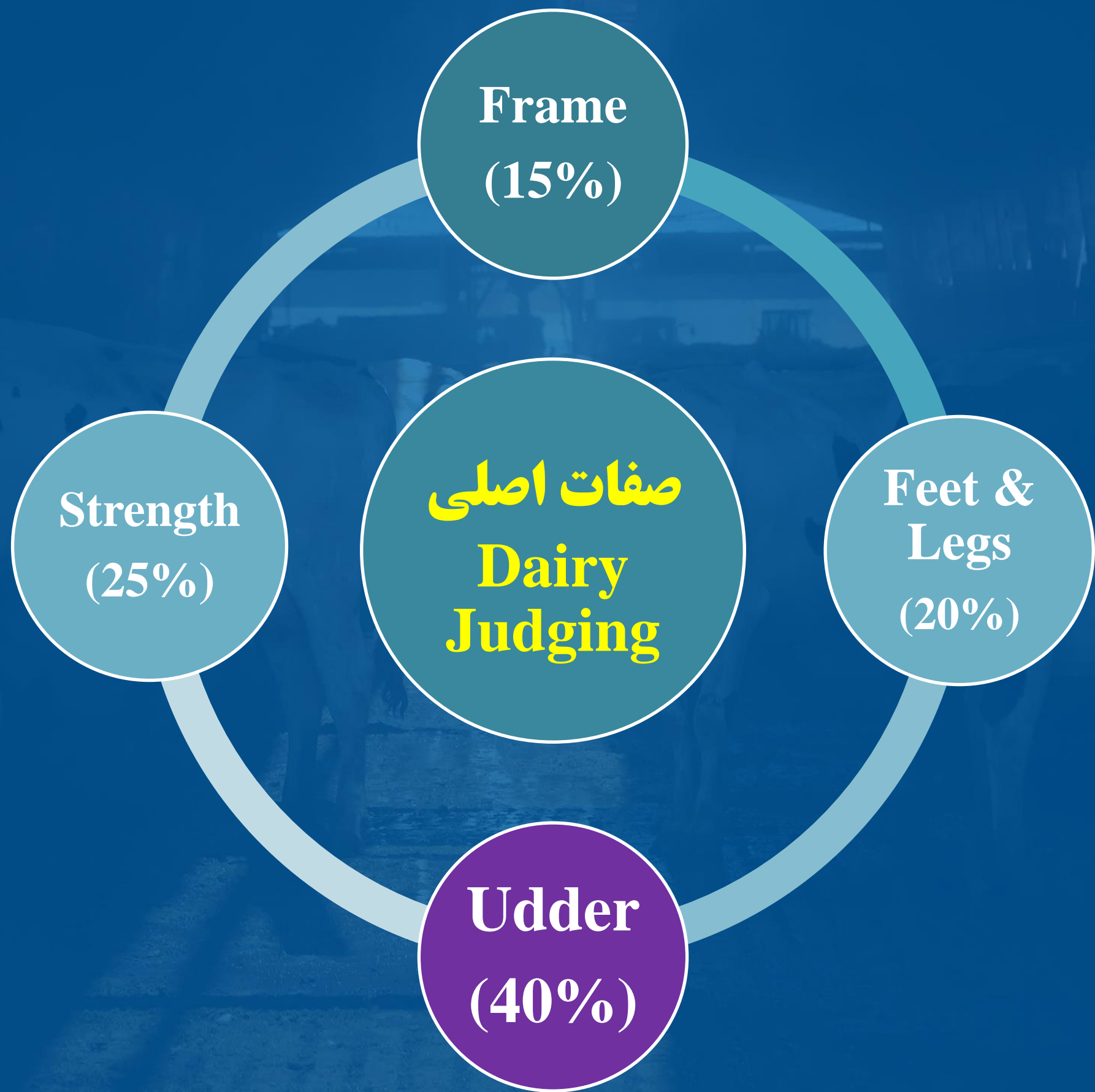
۴۱-CHINE

۴۲-LOIN

۴۳-RUMP (کپل)

۴۴-BACK (پشت)





قسمت های اسکلتی گاو به استثنای دست و پا

به ترتیب **الویت** شامل بخش های زیر است:

Rump (۵ امتیاز) ➤

Front End (۵ امتیاز) ➤

Back/Loin (۲ امتیاز) ➤

Stature (۲ امتیاز) ➤

Breed Characteristic (۱ امتیاز) ➤

JUDGING Dairy COWS

(15%) Frame

۱- Rump (۵ امتیاز)

خصوصیات

➤ پهن و عریض بودن

➤ پایین بودن بسیار اندک استخوان های **PIN** نسبت به استخوان

های **HIP** (تقریبا حالت تخت)

➤ وجود فاصله کافی بین استخوان های **PIN**

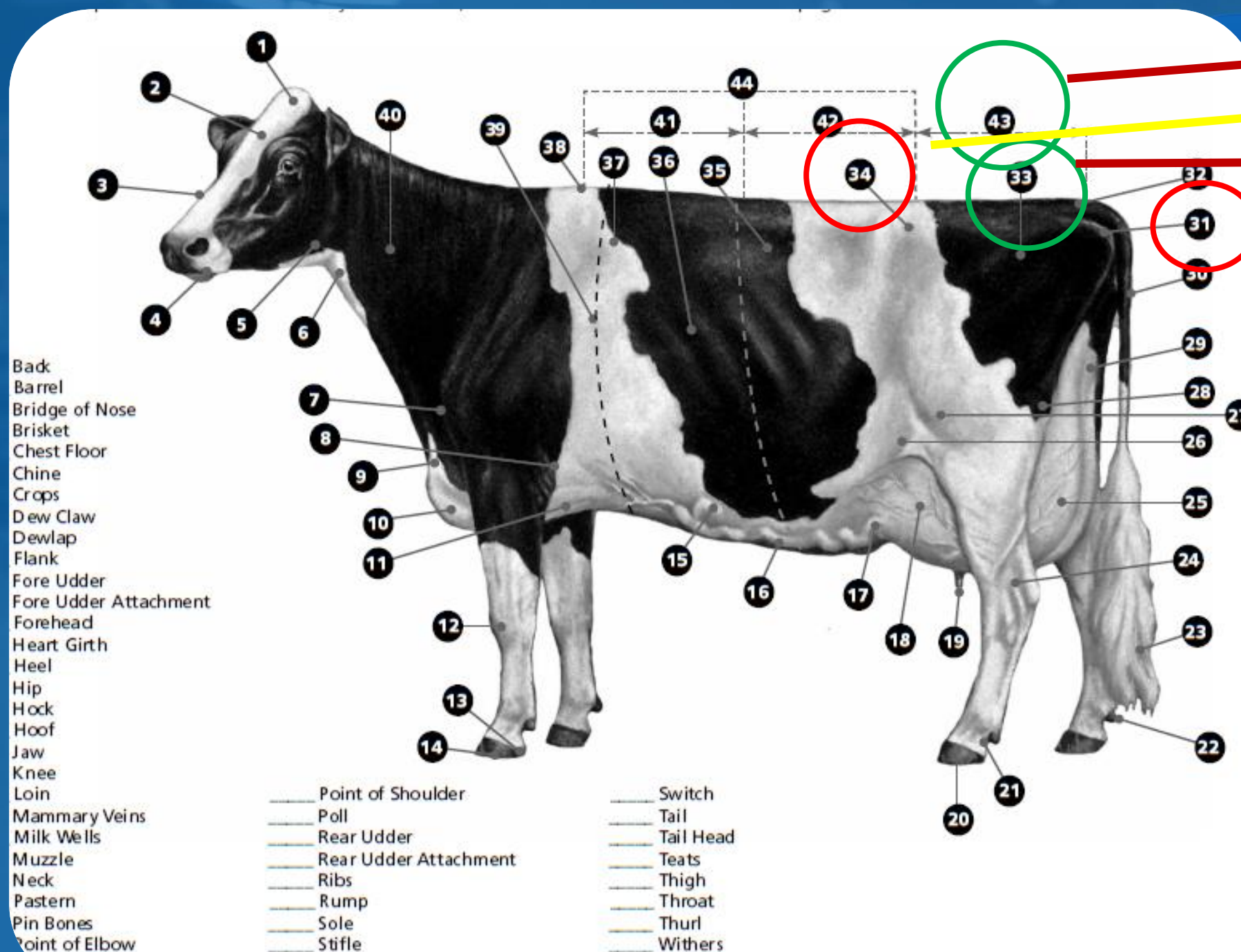
➤ فاصله کافی بین استخوان **THURL**

➤ عمودی بودن فرج گاو

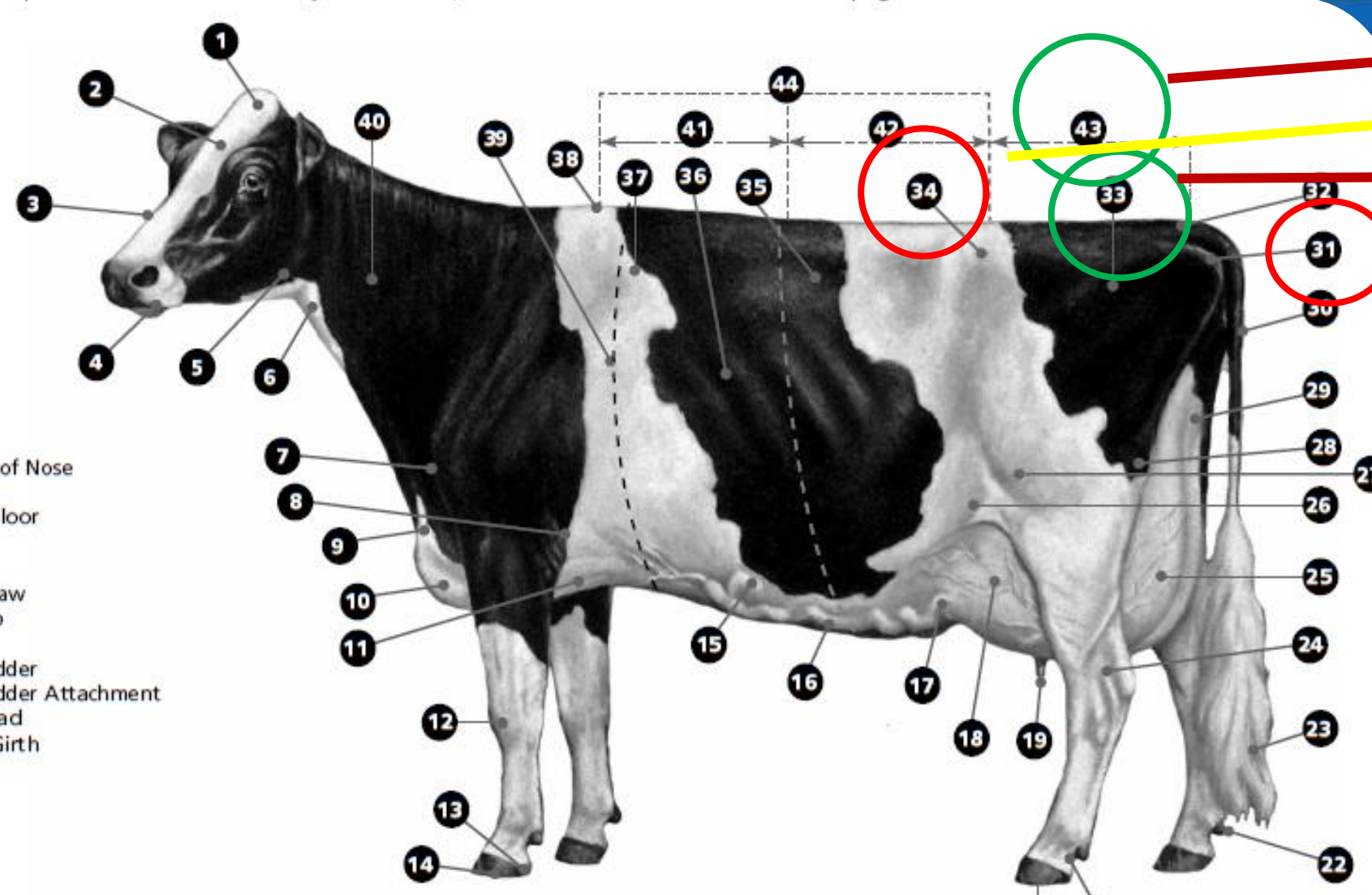
➤ عدم فرورفتگی مقعد

➤ شروع دم باید کمی بالاتر از استخوان های **PIN** بوده و به صورت

متوازن بین استخوان های **PIN** قرار داشته و زمخت و خشن نباشد.



RUMP
HIP
THURL
PIN

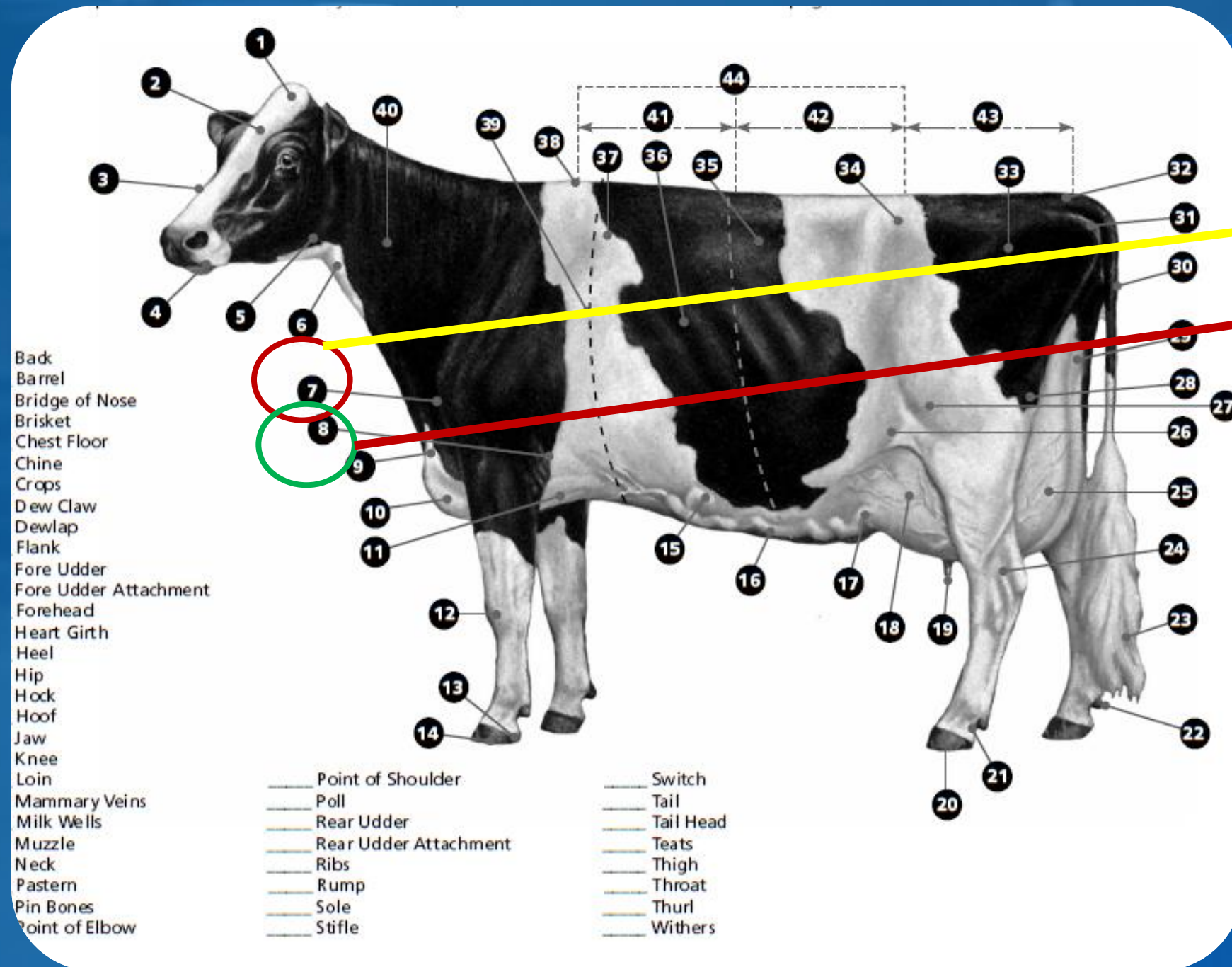


JUDGING Dairy COWS

(15%) Frame

۲- Front & End (۵ امتیاز)

خصوصیات



Point of Shoulder

Point of Elbow

➤ ساختار متعادل پاها

➤ صاف بودن پاهای جلویی و وجود فاصله بین آنها و مربعی

شکل بودن

➤ استخوان های شانیه و محل اتصال آرنج ها باید محکم و استوار

باشد

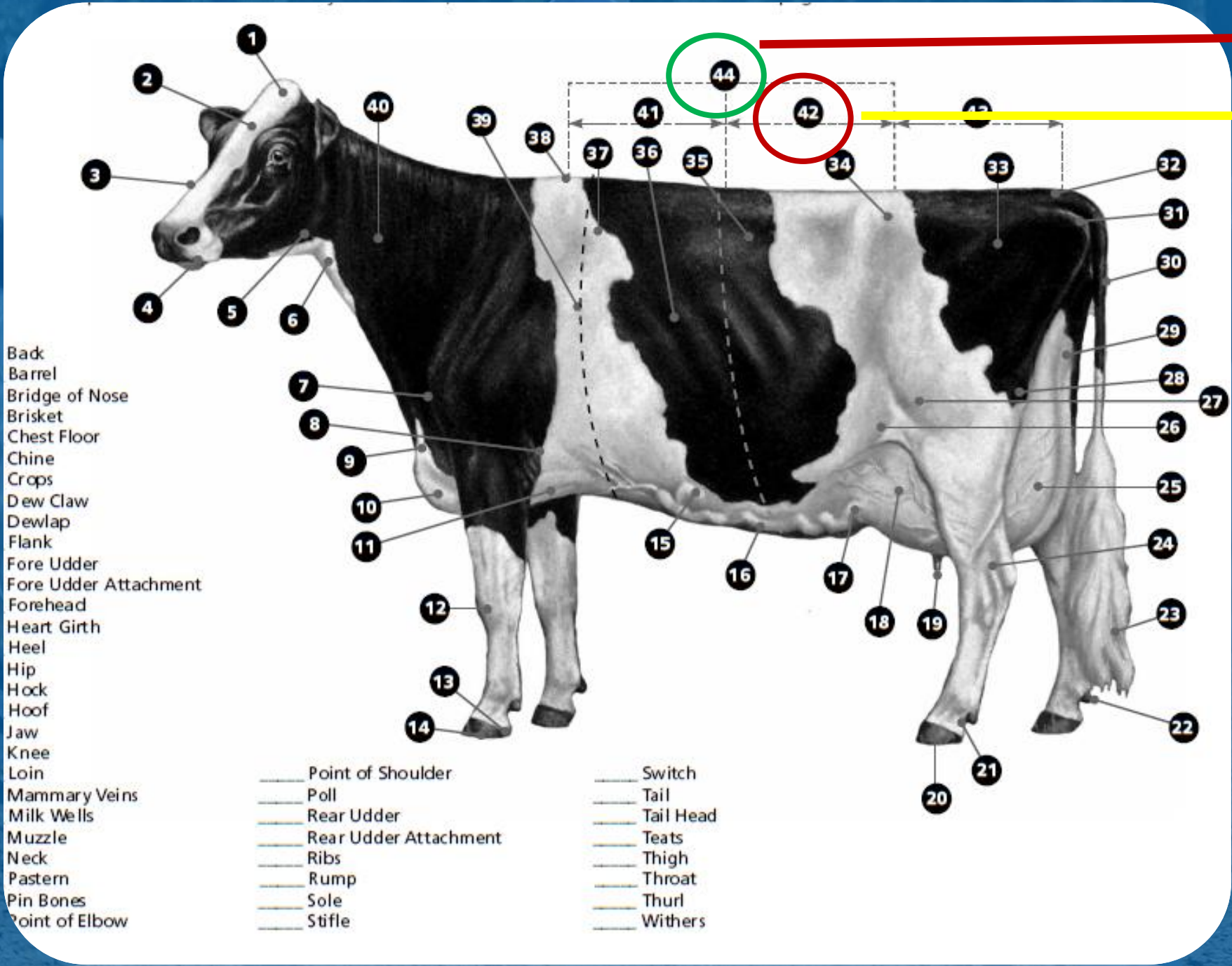
➤ اتصال عضلات شانیه به ناحیه کتف بدون شکاف و زاویه خاص

JUDGING Dairy COWS

(15%) Frame

۳- Back & Loin (۲ امتیاز)

خصوصیات



پشت و کمر دام باید پهن، مسطح، محکم و قوی باشد

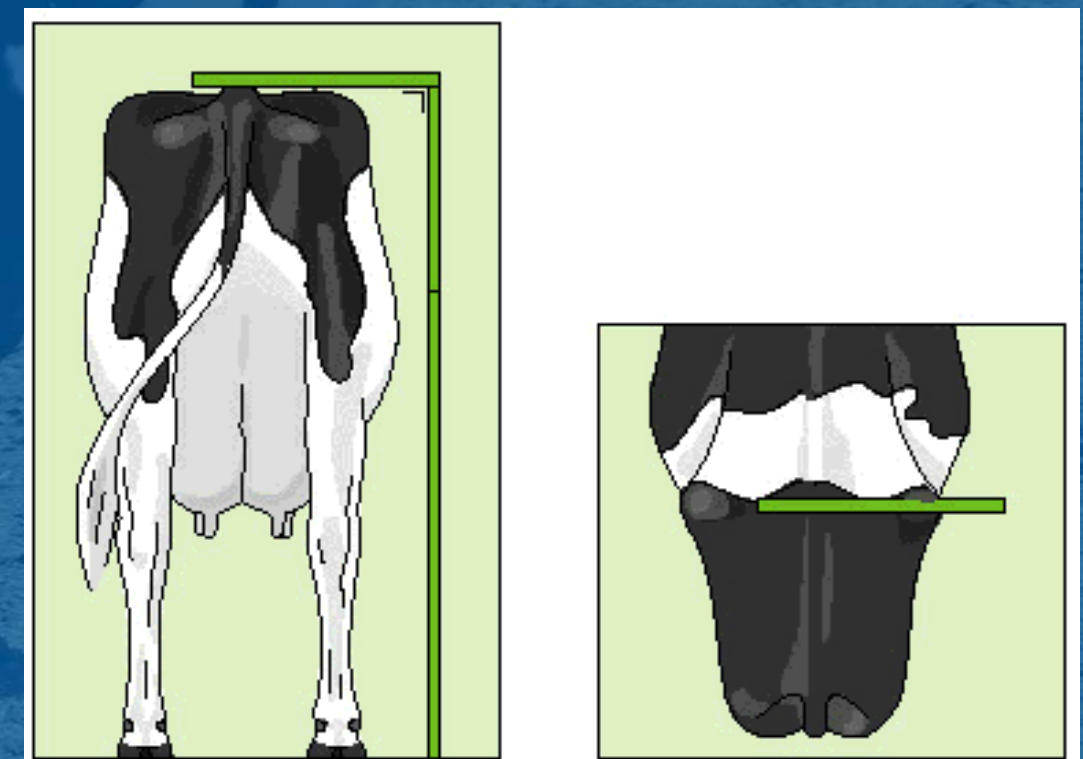


(15%) Frame

۴- Stature (۲ امتیاز)

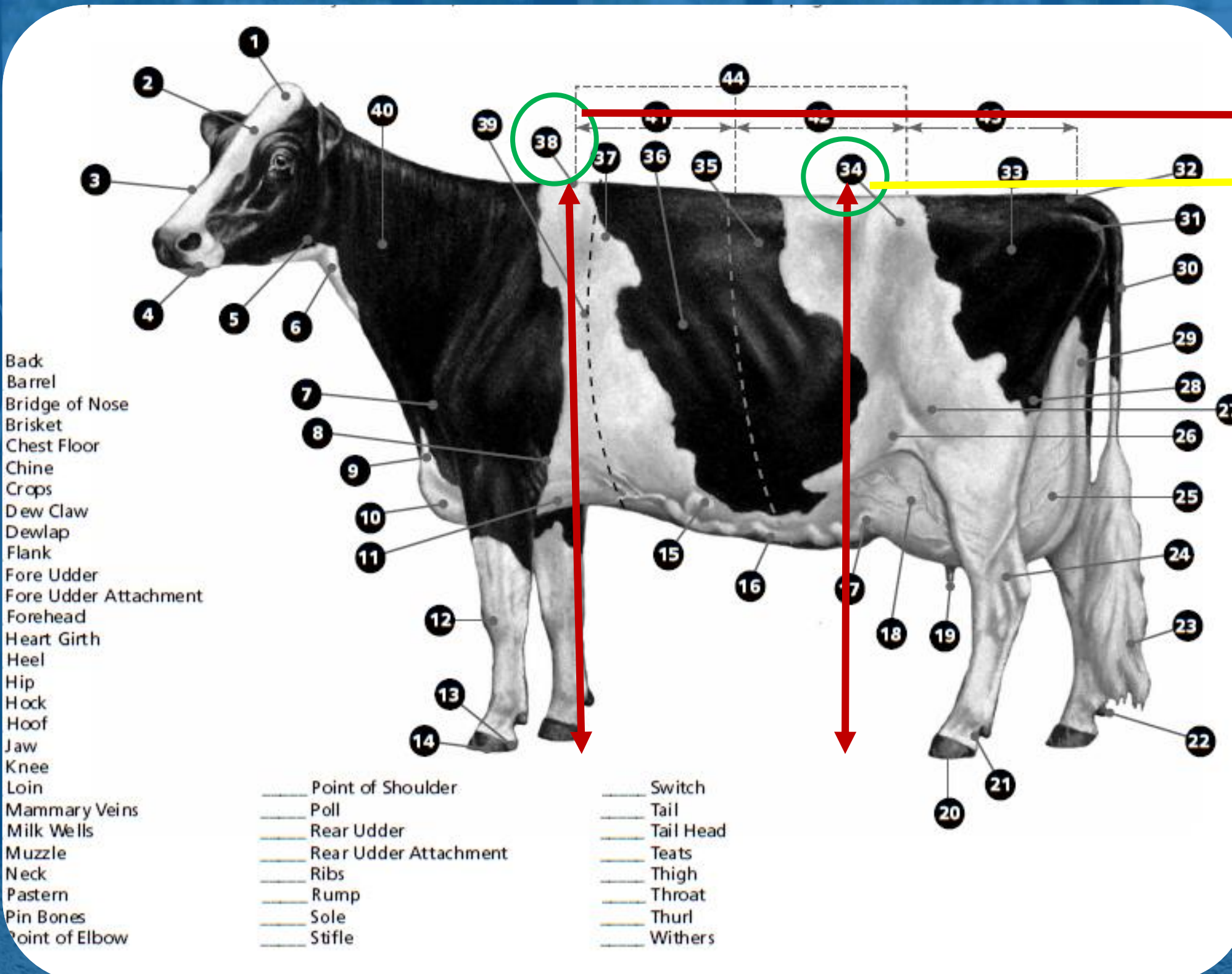
خصوصیات

➤ فاصله بین استخوان های **Hip** تا زمین
➤ قد دام در قسمت **جدوگاه** (واقع در استخوان های کتف در گردن) و استخوان های **Hip** تا زمین باید متناسب باشد.
➤ سن و نژاد دام در ارزیابی این صفت قابل اهمیت است.



Withers

Hip



- Back
- Barrel
- Bridge of Nose
- Brisket
- Chest Floor
- Chine
- Crops
- Dew Claw
- Dewlap
- Flank
- Fore Udder
- Fore Udder Attachment
- Forehead
- Heart Girth
- Heel
- Hip
- Hock
- Hoof
- Jaw
- Knee
- Loin
- Mammary Veins
- Milk Wells
- Muzzle
- Neck
- Pastern
- Pin Bones
- Point of Elbow

- Point of Shoulder
- Poll
- Rear Udder
- Rear Udder Attachment
- Ribs
- Rump
- Sole
- Stifle
- Switch
- Tail
- Tail Head
- Teats
- Thigh
- Throat
- Thurl
- Withers



۵- Breed Characteristic (امتیاز)



Ayrshire



Brown Swiss



Guernsey



Red & White



Holstein



Jersey



Milking Shorthorn

➤ به نمایش گذاشتن استایل بدنی و وجود تعادل بین اجزای مختلف ساختار بدن در نژادهای مختلف

➤ ظرافت در ناحیه سر و آراسته و زاویه دار بودن آن

➤ داشتن پوزه پهن، سوراخ های بینی باز و بزرگ

➤ داشتن فک قوی

به ترتیب **الویت** شامل بخش های زیر است:

➤ **Ribs (۸ امتیاز)** : پهن و جدا از هم و با فاصله مناسب به صورت صاف و عمیق به سمت عقب دام متمایل باشد.

➤ **Chest (۶ امتیاز)** : باید عمیق و پهن باشد که نشان دهنده ظرفیت اندامهای حیاتی بدن است و اتصال خوبی نیز با دنده ها داشته باشد

➤ **Barrel (۴ امتیاز)** : باید عریض و عمیق باشد

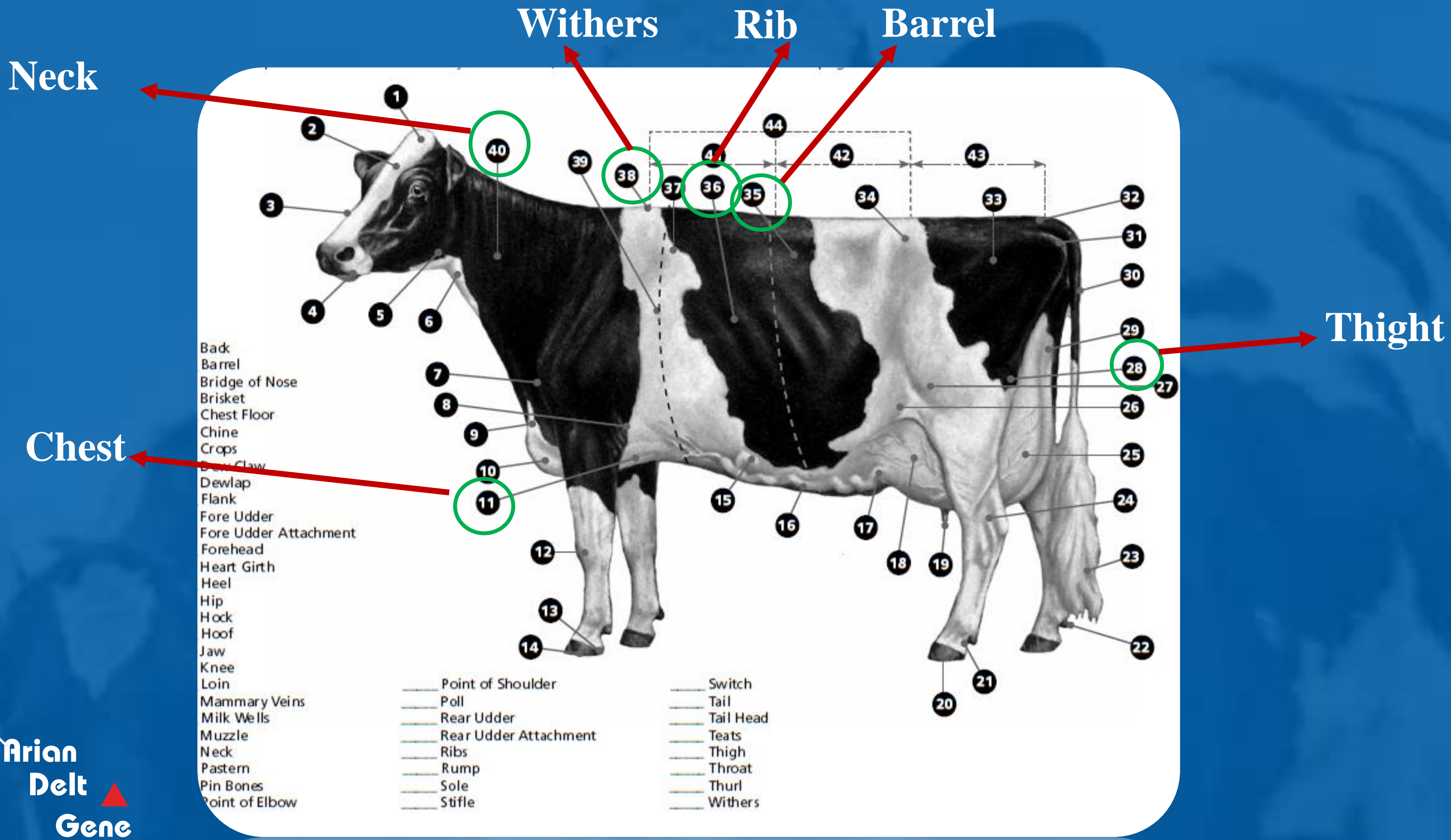
➤ **Thights (۲ امتیاز)** : لاغر، صاف و پهن و مجزا از عقب دام

➤ **Neck (۲ امتیاز)** : بلند و لاغر که به تدریج با شانه دام ترکیب می شود. گلوی دام نیز باید زاویه دار باشد

➤ **Wither (۲ امتیاز)** : تیز و زاویه دار

➤ **Skin (۱ امتیاز)** : نازک و شفاف و انعطاف پذیر





به ترتیب **الویت** شامل بخش های زیر است:

➤ **Movement (۵ امتیاز)**: طول و جهت حرکت دام، گامها باید بلند و راحت برداشته شود و پاهای عقب تقریباً جایگزین پاهای جلویی گردد.

➤ **Rear Leg-Rear View (۳ امتیاز)**: در نظر گرفتن زاویه قرارگیری آن نسبت به مفصل خرگوشی (Hock)

➤ **Rear Leg-Side View (۳ امتیاز)**: صاف و با فاصله از یکدیگر و به شکل مربع

➤ **Feet (۳ امتیاز)**: دارای زاویه شیب دار، عمیق بودن پاشنه با انگشتان کوتاه و گرد

➤ **Thurl Position (۲ امتیاز)**: در مرز بین استخوان های **pin** و **hip** قرار دارد

➤ **Hocks (۲ امتیاز)**: تیز و زاویه دار و دارای انعطاف پذیری بالا و بدون تورم

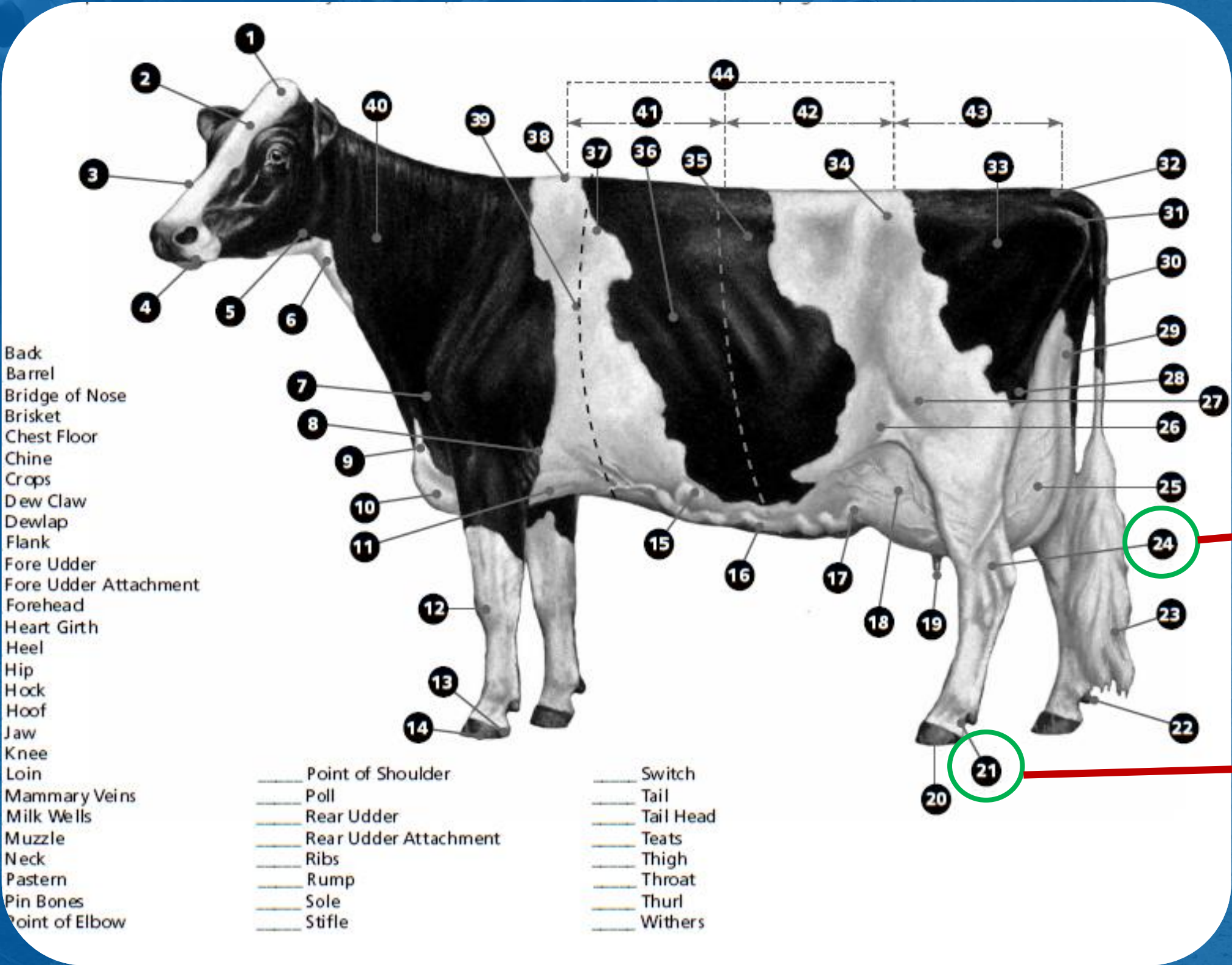
➤ **Bones (۱ امتیاز)**: صاف، پهن و تمیز همراه با تراکم بالا

➤ **Pasterns (۱ امتیاز)**: کوتاه و قوی با اندکی انعطاف پذیری با زاویه متوسط و قائم



JUDGING Dairy COWS

(20%) Feet & Leg



Hock

Pastern



به ترتیب **الویت** شامل بخش های زیر است:

➤ Udder Depth (۱۰ امتیاز): سنجش عمق پستان نسبت به فاصله از مفصل خرگوشی، داشتن ظرفیت و حجم کافی، ظاهر تمیز پستان، در نظر گرفتن سن و دوره شیرواری

➤ Rear Udder (۹ امتیاز): پهن و بلند و دارای اتصالات قوی و یکنواخت بودن عرض از بالا تا پایین و گرد شدن آن در قسمت کف پستان

➤ Teat Placement (۵ امتیاز): به شکل مربع و به صورت عمودی و با فاصله مناسب

➤ Udder Cleft (۵ امتیاز): لیگامان قوی و عمیق و امتداد یافتن تا بالای پستان

➤ Fore Udder (۵ امتیاز): اتصالات محکم با طول اتصال متوسط و عمق کافی

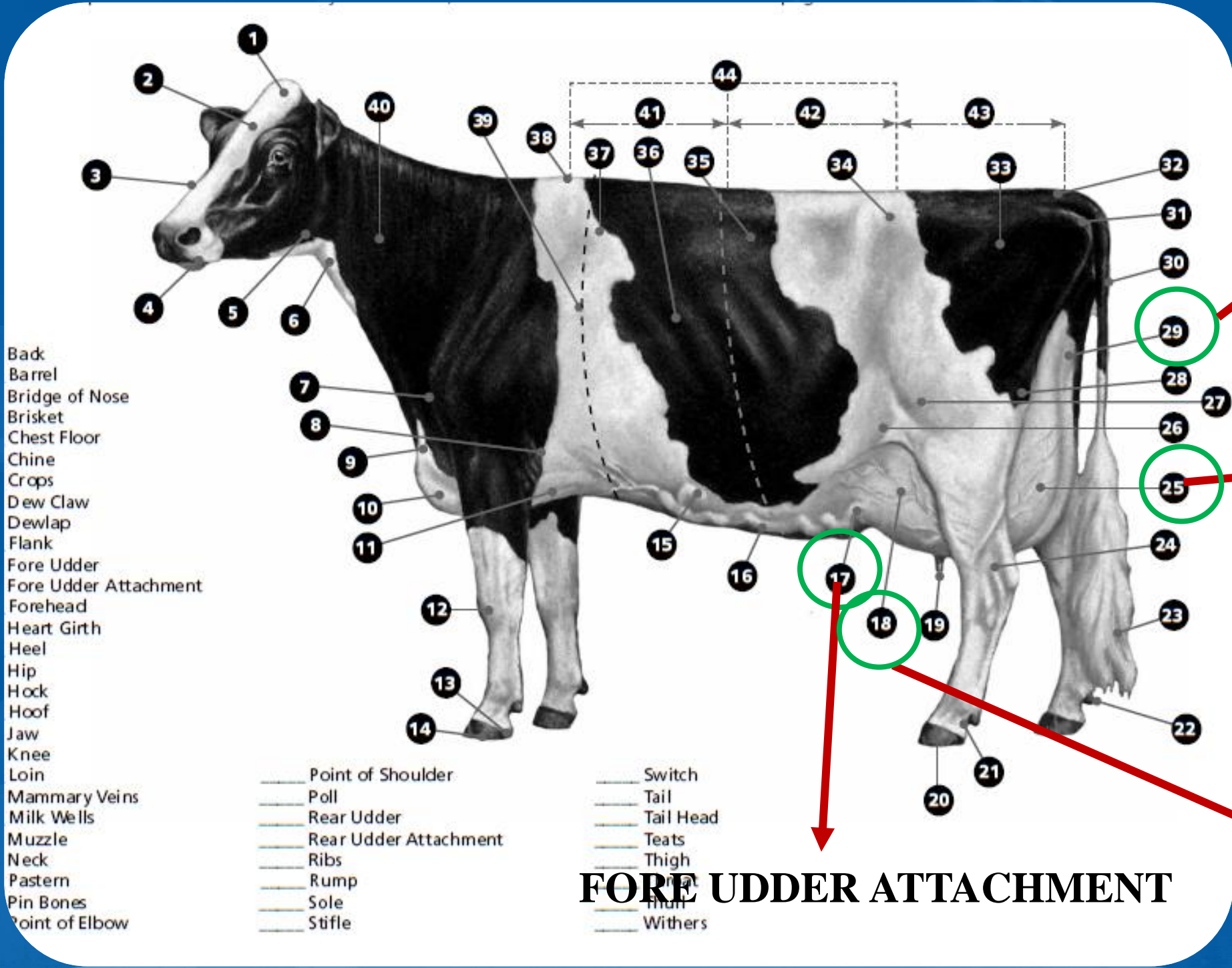
➤ Teat (۳ امتیاز): استوانه ای، اندازه یکنواخت با طول و قطر متوسط

➤ Udder Balance & Texture (۳ امتیاز): کارتیه ها باید متعادل، نرم و انعطاف پذیر باشد و بعد از هر بار دوشش به خوبی جمع شوند (در نژاد هلشتاین تاکید زیادی روی این صفت می شود)، همسطح بوند هر چهار کارتیه



JUDGING Dairy COWS

(40%) Udders



REAR UDDER ATTACHMENT

REAR UDDER

FORE UDDER

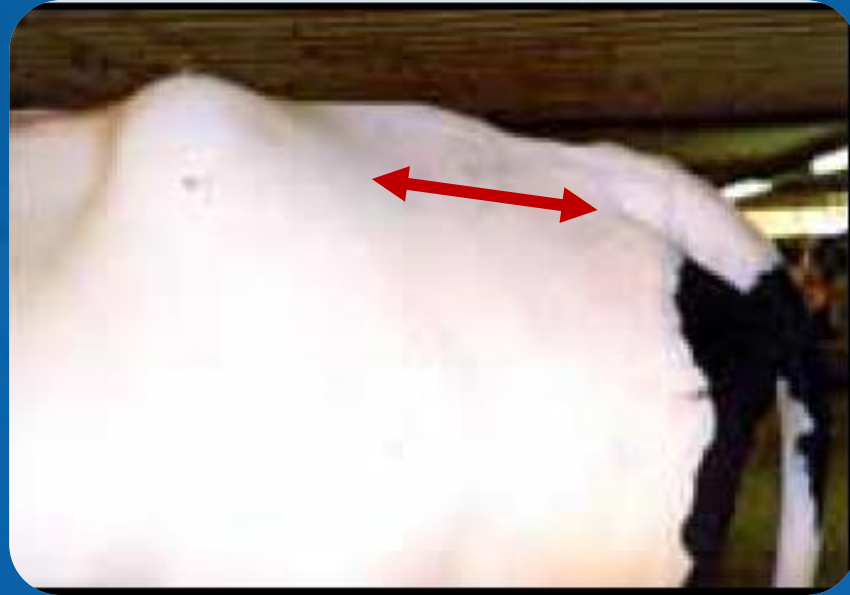
FORE UDDER ATTACHMENT



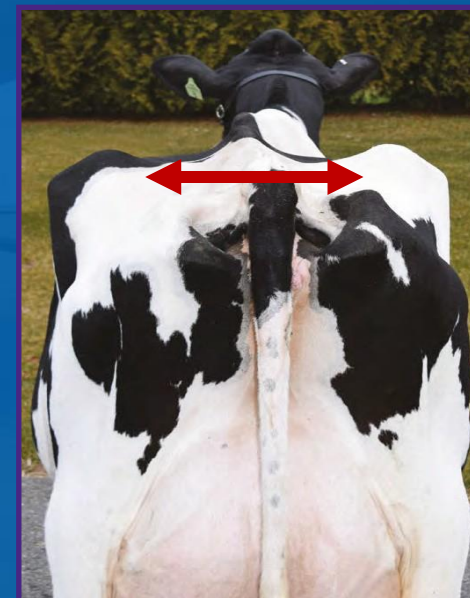
بررسی تصویری صفات مختلف مطلوب یا نا مطلوب



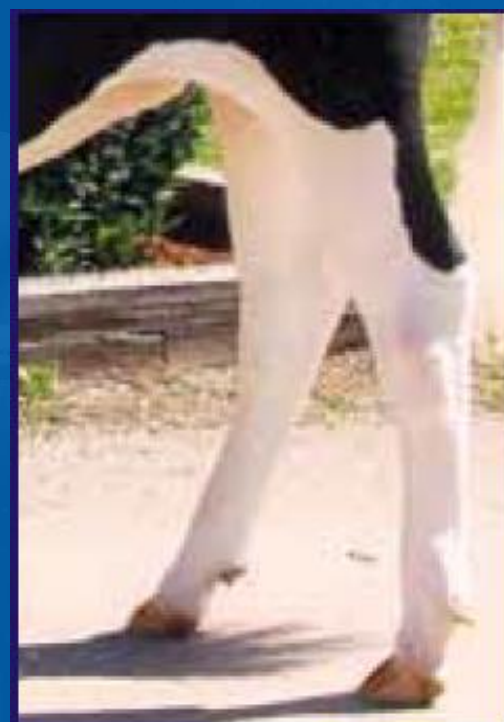
Rump Angle



Rump Width



Rear Leg Side View



Rear Leg Rear View



Udder Cleft



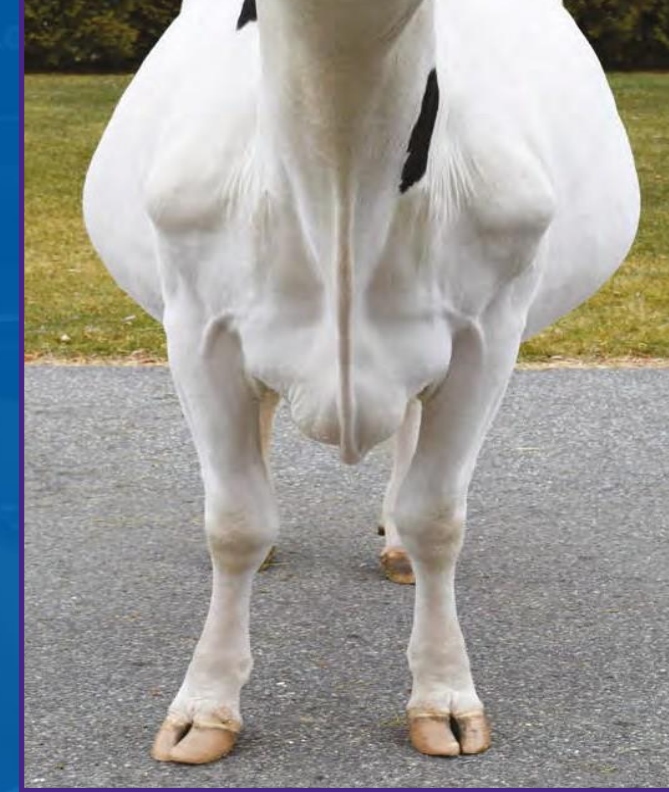
Rear Udder



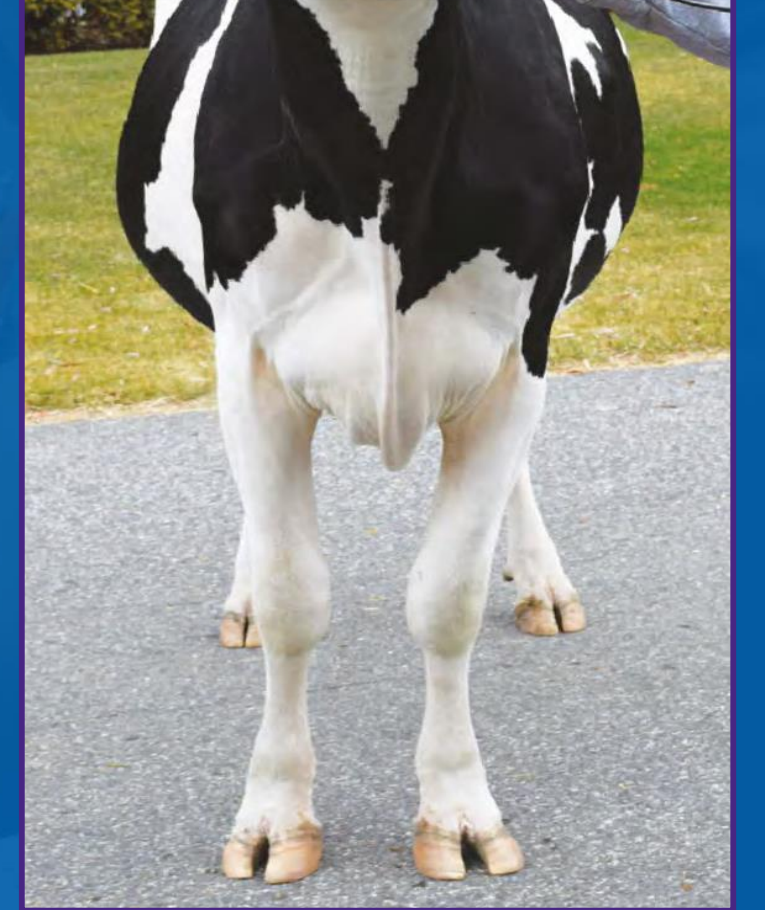
گاو شکم سوم



گاو شکم دوم



گاؤ شکم اول





دانش برای آفرینشی ماندگار

